

Componentes

Múltiples componentes para adaptarse a las necesidades más exigentes

Componentes básicos

1. Escalas (5 modelos)
2. Paneles (3 modelos)
3. Soportes panel
4. Conjuntos de atirantados
5. Uniones escala
6. Pies (2 modelos)

Componentes opcionales

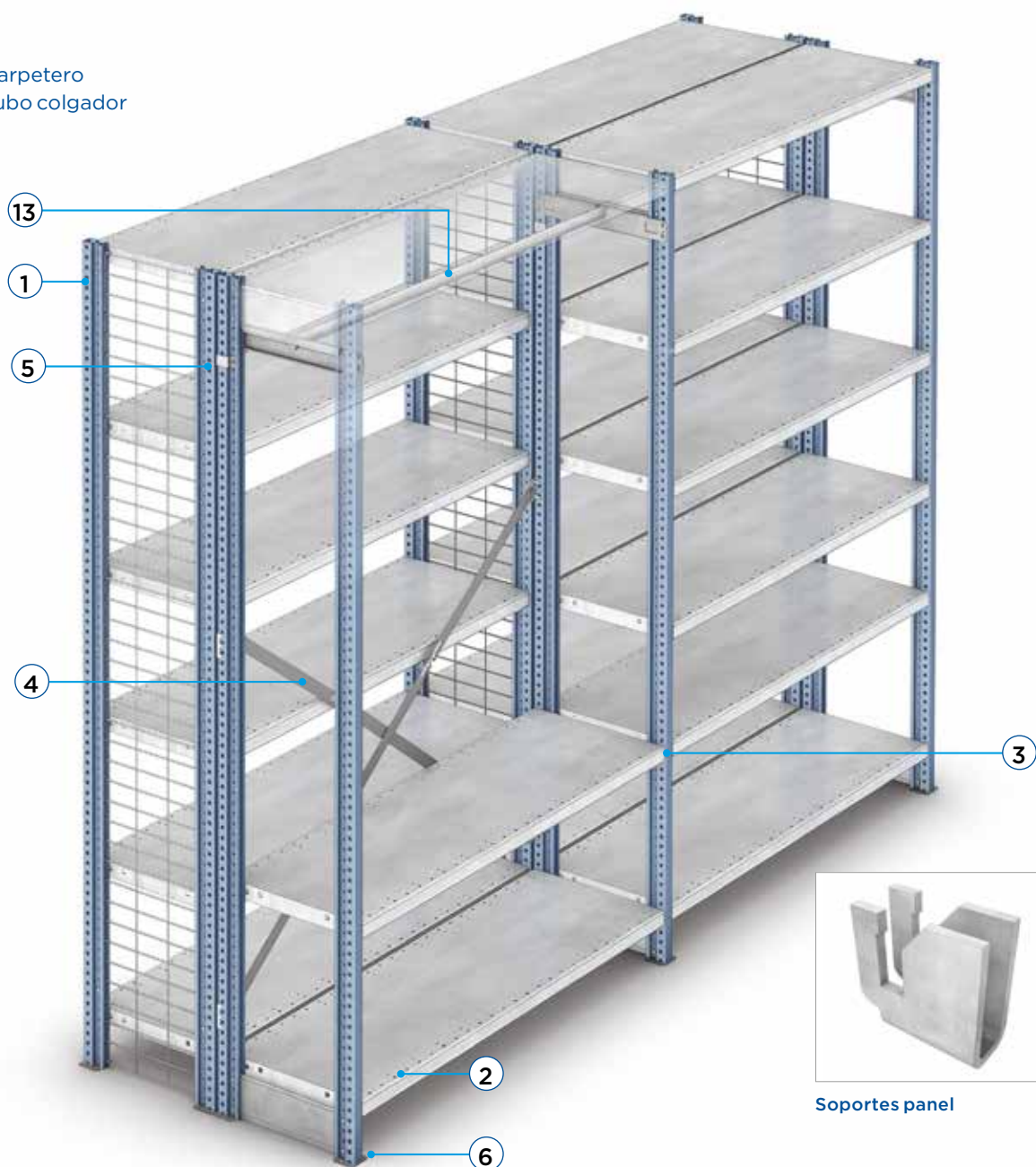
7. Fondo (de chapa o malla)
8. Frontis y zócalos
9. Divisorias verticales
10. Cajones
11. Puertas
12. Conjunto carpetero
13. Conjunto tubo colgador



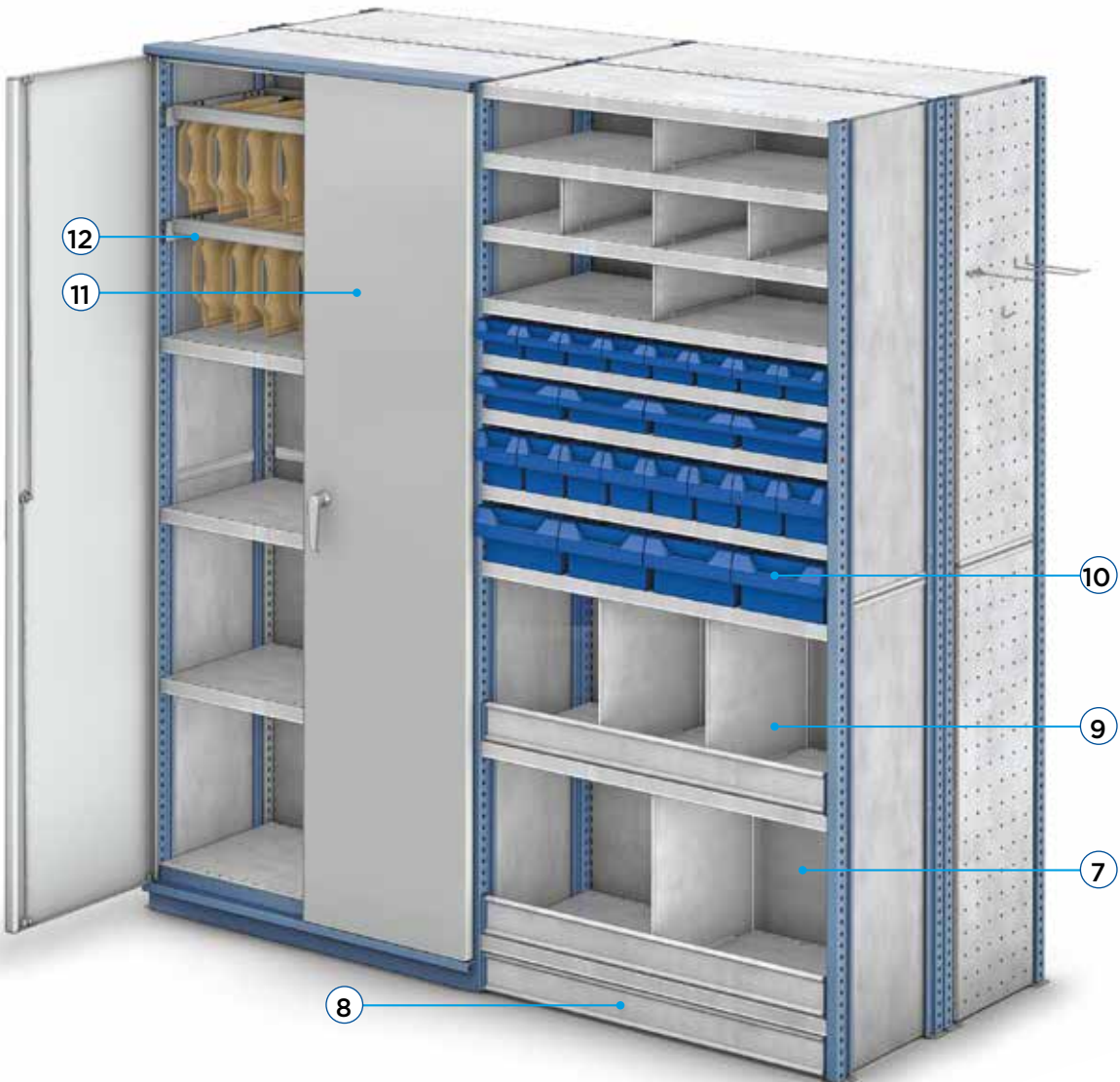
Cajones de plástico

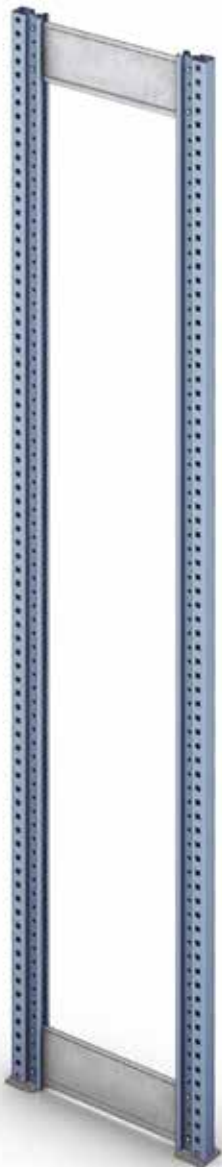


Conjunto carpetero



Soportes panel





Escalas

Elementos verticales creados a partir de dos puntales, unidos entre sí por travesaños, chapas laterales o conjuntos de travesaños y diagonales que le confieren la rigidez necesaria.

La escala básica es la formada por dos puntales, travesaños y pies.

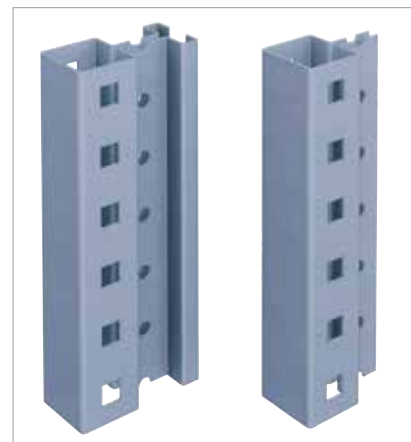
El número de travesaños depende fundamentalmente de la altura de la escala, siendo dos el número mínimo.

Las medidas más usuales de escalas son: 1.000, 1.500, 2.000, 2.250, 2.500, 2.750, 3.000, 3.500 y 4.000 mm. Se pueden fabricar de hasta 8.000 mm.

Puntales

Existen dos tipos de puntales, dependiendo de la carga y el uso, con seis o doce plegados, ambos ranurados lateralmente cada 25 mm para enganchar los soportes de panel y accesorios. La parte frontal es lisa para que su acabado sea más estético.

El frente mide solo 30 mm, con lo que se gana espacio útil. La mercancía, que apoya lateralmente, lo hace sobre una superficie amplia y sin aristas.



Puntales pintados



Puntales fabricados en chapa galvanizada



Pies de plástico

Colocados en la parte inferior de los puntales, garantizan un buen apoyo y evitan el contacto directo de los puntales con el suelo.



Pies metálicos

Para cargas pesadas, reparten la carga sobre el suelo.



Placas de nivelación

Combinados con los pies tanto de plástico como metálicos, permiten corregir pequeños desniveles del suelo.



Travesaños escala

Los travesaños se acoplan por el interior de los puntales hasta llegar al punto de fijación, aportando al conjunto una gran rigidez.

Se colocan un mínimo de dos, dependiendo de la altura de la escala. Los puntales pueden fabricarse hasta una altura de 8 m.



Uniones escala

Unen entre sí dos escalas por su parte posterior para formar estanterías dobles.



Empalmes de puntales

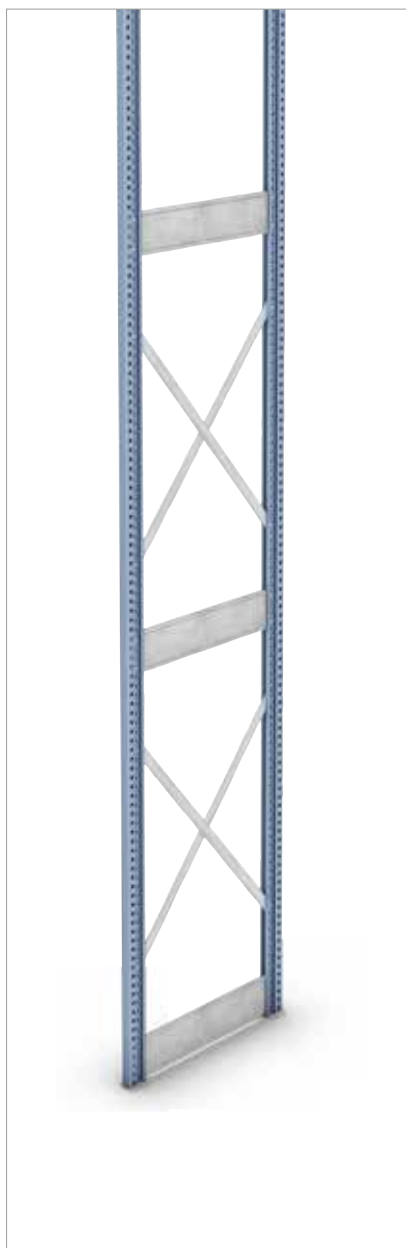
Se emplean cuando la instalación supera los 8 m y en los casos en que se necesite empalmar dos puntales.

Opciones de escalas

Además del sistema constructivo básico de escalas, se pueden crear las siguientes:

Escalas formadas con travesaños y diagonales

Son las escalas básicas, que incorporan, además de los travesaños, diagonales en cruz para aumentar la rigidez en las escalas de mucha altura.



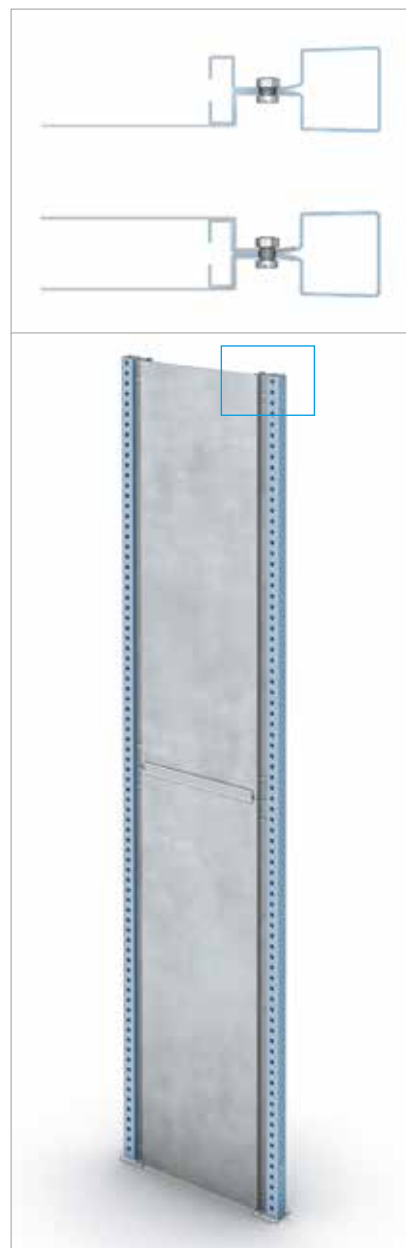
Escalas formadas con chapa central

Son escalas ciegas que evitan que se mezclen los productos almacenados en los niveles contiguos. Las chapas se fabrican por tramos y se unen entre sí mediante empalmes de chapas.



Escalas formadas con chapa lateral

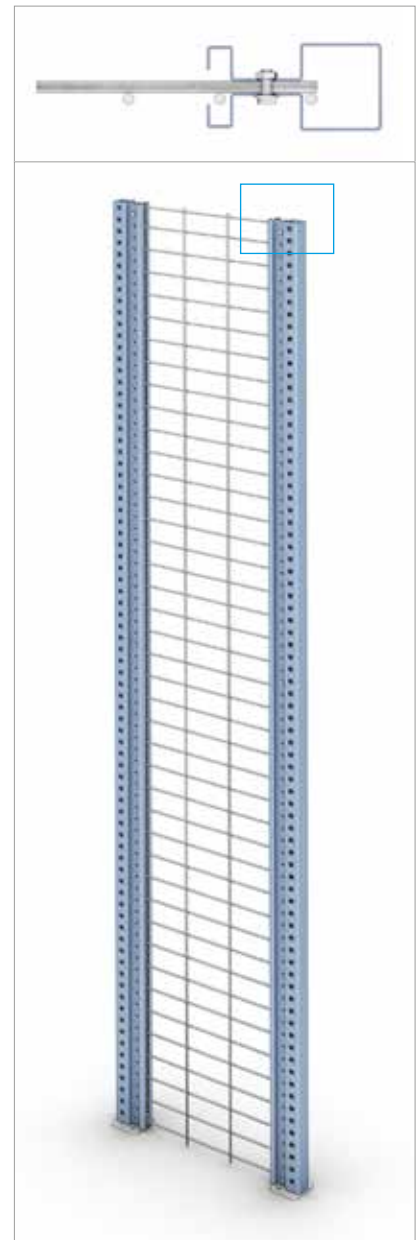
Similares a las de chapa central, se conforman para conseguir un mejor acabado de las escalas exteriores o para crear escalas con chapa doble cuando se quiera evitar espacios libres entre paneles y chapas. Estas chapas laterales pueden ir perforadas para la colocación de ganchos u otros accesorios.





Escalas formadas con malla metálica

Evitan que la mercancía se caiga por los laterales, permitiendo además una visión lateral del producto y una mayor ventilación.





Paneles metálicos

Son los básicos para formar los niveles de carga. Están fabricados de una sola pieza en chapa galvanizada, conformada mediante varios plegados, lo que le confiere una gran capacidad de carga tanto en su parte frontal como lateral.

Los paneles metálicos se unen a los puntales mediante soportes. La forma de estos soportes hace más rígida la unión de los paneles con los puntales cuanto mayor sea la carga.

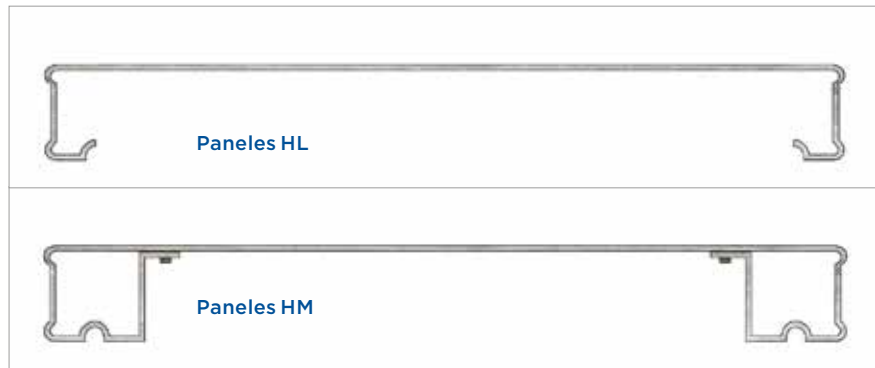


Soportes

Las medidas más usuales de los paneles metálicos son:
Longitud: 750, 1.000, 1.250 y 1.400 mm
Profundidad: 300, 400, 500 y 600 mm

Se dispone de dos modelos similares en función de la capacidad de carga:

- Paneles HL, para cargas ligeras.
- Paneles HM, para cargas medianas y pesadas.



En los paneles HM, los distintos tipos de plegados de la parte delantera y trasera conforman un perfil en tubo cerrado y grapado con una gran capacidad de carga. Estos paneles pueden incorporar ranuras para la colocación de divisorias verticales y accesorios.

El canal de la parte frontal permite encajar señalizadores magnéticos para introducir etiquetas identificativas.



Refuerzo panel

A los paneles HM se les puede añadir un refuerzo central longitudinal para aumentar su capacidad de carga.



Unión panel

Se emplea cuando se necesita tapar el espacio libre entre dos paneles.

Componentes

Conjunto de atirantados

Los conjuntos de atirantados son imprescindibles para lograr el aplome y la rigidización longitudinal de las estanterías.

Se enganchan en las ranuras laterales de los puntales posteriores y se tensan hasta conseguir aplomar las estanterías.



Vista frontal



Vista posterior